

Архангельск (8182)63-90-72
Астана (7172)727-132
Астрахань (8512)99-46-04
Барнаул (3852)73-04-60
Белгород (4722)40-23-64
Брянск (4832)59-03-52
Владивосток (423)249-28-31
Волгоград (844)278-03-48
Вологда (8172)26-41-59
Воронеж (473)204-51-73
Екатеринбург (343)384-55-89
Иваново (4932)77-34-06

Ижевск (3412)26-03-58
Иркутск (395)279-98-46
Казань (843)206-01-48
Калининград (4012)72-03-81
Калуга (4842)92-23-67
Кемерово (3842)65-04-62
Киров (8332)68-02-04
Краснодар (861)203-40-90
Красноярск (391)204-63-61
Курск (4712)77-13-04
Липецк (4742)52-20-81
Киргизия (996)312-96-26-47

Магнитогорск (3519)55-03-13
Москва (495)268-04-70
Мурманск (8152)59-64-93
Набережные Челны (8552)20-53-41
Нижний Новгород (831)429-08-12
Новокузнецк (3843)20-46-81
Новосибирск (383)227-86-73
Омск (3812)21-46-40
Орел (4862)44-53-42
Оренбург (3532)37-68-04
Пенза (8412)22-31-16
Россия (495)268-04-70

Пермь (342)205-81-47
Ростов-на-Дону (863)308-18-15
Рязань (4912)46-61-64
Самара (846)206-03-16
Санкт-Петербург (812)309-46-40
Саратов (845)249-38-78
Севастополь (8692)22-31-93
Симферополь (3652)67-13-56
Смоленск (4812)29-41-54
Сочи (862)225-72-31
Ставрополь (8652)20-65-13
Казахстан (772)734-952-31

Сургут (3462)77-98-35
Тверь (4822)63-31-35
Томск (3822)98-41-53
Тула (4872)74-02-29
Тюмень (3452)66-21-18
Ульяновск (8422)24-23-59
Уфа (347)229-48-12
Хабаровск (4212)92-98-04
Челябинск (351)202-03-61
Череповец (8202)49-02-64
Ярославль (4852)69-52-93

<https://bals.nt-rt.ru> || bfm@nt-rt.ru

Впускные устройства с фланцевым креплением СЕЕ



Приборный ввод фланцевый - [фланец 75x75 центры крепления 60x60](#)

[Арт.-№. 282001](#)

16А, 3п+Н+З, 6 ч, 200/346 - 240/415В~, IP44, Quick-Connect

BALS-Prd.-Nr

282001

EAN

4024941014632

Категория продукта

входной патрубок с фланцем Quick-Connect, прямой

Текущий

16А

Количество полюсов

5р

Расположение фаз

3п+Н+ЧП

Положение заземления

6 ч

Напряжение

200/346 - 240/415В~

Частота

50/60 Гц

Степень защиты

IP44

Цветовой код	красный RAL 3000
Цвет прибора	Корпус красный RAL 3000
Конструкция соединения	безвинтовая технология пружинного зажима
Максимальный размер проводника	2,5 кв.мм
Кабельный ввод	Другой
Высота	75мм
Ширина	75мм
Глубина	96мм
Размер фланца по вертикали в мм	75мм
Размер горизонтального фланца в мм	75мм
Расст. отверстия вертикальный мм	60мм
Расст. отверстия горизонтальный мм	60мм
Материал корпуса	Полиамид
Контакты	Контактодержатель изготовлен из полиамида Контакты латунные

Дополнительная техническая информация

Необходимо предусмотреть удерживающее устройство, соответствующее откидной крышке соединителя, чтобы обеспечить функцию фиксации.

Воротник вынесен из центра фланца на 5 мм.



Приборный ввод фланцевый - [фланец 75x75 центры крепления 60x60](#)

[Арт.-№. 28111](#)

16A, 2P+PE, 6 ч, 200–250 В~, IP44, Quick-Connect

BALS-Prd.-Nr	28111
EAN	4024941281119
Категория продукта	входной патрубок с фланцем Quick-Connect, прямой
Текущий	16A
Количество полюсов	3р
Расположение фаз	2П+ПЭ
Положение заземления	6 ч
Напряжение	200 - 250В~
Частота	50/60 Гц
Степень защиты	IP44
Цветовой код	синий RAL 5015
Цвет прибора	Синий корпус RAL 5015
Конструкция соединения	безвинтовая технология пружинного зажима
Максимальный размер проводника	2,5 кв.мм
Кабельный ввод	Другой
Высота	75мм
Ширина	75мм
Глубина	79мм
Размер фланца по вертикали в мм	75мм
Размер горизонтального фланца в мм	75мм
Расст. отверстия вертикальный мм	60мм
Расст. отверстия горизонтальный мм	60мм
Материал корпуса	Полиамид
Контакты	Контактодержатель изготовлен из полиамида Контакты латунные

Дополнительная техническая информация

Необходимо предусмотреть удерживающее

устройство, соответствующее откидной крышке соединителя, чтобы обеспечить функцию фиксации.

Воротник посередине фланца



Приборный ввод фланцевый - фланец 75x75 центры крепления 60x60

[Арт.-№. 28112](#)

16A, 3P+PE, 6 ч, 380–415 В~, IP44, Quick-Connect

BALS-Prd.-Nr	28112
EAN	4024941281126
Категория продукта	входной патрубок с фланцем Quick-Connect, прямой
Текущий	16A
Количество полюсов	4р
Расположение фаз	3P+PE
Положение заземления	6 ч
Напряжение	380 - 415В~
Частота	50/60 Гц
Степень защиты	IP44
Цветовой код	красный RAL 3000
Цвет прибора	Корпус красный RAL 3000
Конструкция соединения	безвинтовая технология пружинного зажима
Максимальный размер проводника	2,5 кв.мм
Кабельный ввод	Другой
Высота	75мм
Ширина	75мм

Глубина	79мм
Размер фланца по вертикали в мм	75мм
Размер горизонтального фланца в мм	75мм
Расст. отверстия вертикальный мм	60мм
Расст. отверстия горизонтальный мм	60мм
Материал корпуса	Полиамид
Контакты	Контактодержатель изготовлен из полиамида Контакты латунные



Приборный ввод фланцевый - [фланец 75x75 центры крепления 60x60](#)

[Арт.-№. 282002](#)

32А, 3р+N+РЕ, 6 ч, 200/346 - 240/415 В~, IP44, Quick-Connect



Приборный ввод фланцевый - [фланец 75x75 центры крепления 60x60](#)

[Арт.-№. 28010](#)

32А, 2P+PE, 6 ч, 200–250 В~, IP44, Quick-Connect



Приборный ввод фланцевый - [фланец 75x75 центры крепления 60x60](#)

[Арт.-№. 28012](#)

32А, 3Р+РЕ, 6 ч, 380–415 В~, IP44, Quick-Connect



Приборный ввод фланцевый - [фланец 110x106 центры крепления 90x90](#)

[Арт.-№. 2837](#)

63А, 3п+N+РЕ, 6 ч, 200/346 - 240/415В~, IP44, винтовая клемма ТЕ



Приборный ввод фланцевый - [фланец 110x106 центры крепления 90x90](#)

[Арт.-№. 2834](#)

63А, 2Р+РЕ, 6 ч, 200–250 В~, IP44, винтовой зажим ТЕ



Приборный ввод фланцевый - [фланец 110x106 центры крепления 90x90](#)

[Арт.-№. 2838](#)

63А, 3п+N+РЕ, 6 ч, 200/346 - 240/415В~, IP67, винтовая клемма ТЕ



Приборный ввод фланцевый - [фланец 110x106 центры крепления 90x90](#)

[Арт.-№. 2835](#)

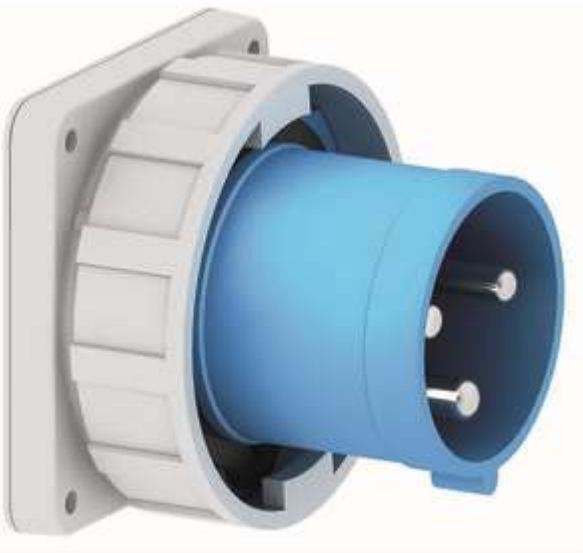
63А, 2Р+РЕ, 6 ч, 200–250 В~, IP67, винтовой зажим ТЕ



Приборный ввод фланцевый - [фланец 120x120 центры крепления 100x100](#)

[Арт.-№. 2876](#)

125А, 3п+N+РЕ, 6 ч, 200/346 - 240/415В~, IP67, винтовая клемма ТЕ



Приборный ввод фланцевый - [фланец 120x120 центры крепления 100x100](#)

[Арт.-№. 2860](#)

125А, 2Р+РЕ, 6 ч, 200–250 В~, IP67, винтовая клемма ТЕ



Приборный ввод фланцевый - [фланец 120x120 центры крепления 100x100](#)

[Арт.-№. 2861](#)

125А, 3Р+РЕ, 6 ч, 380–415 В~, IP67, винтовой зажим ТЕ



Приборный ввод фланцевый - [фланец 75x75 центры крепления 60x60](#)

[Арт.-№. 2814](#)

16А, 3п+N+РЕ, 6 ч, 200/346 - 240/415В~, IP44, винтовая клемма ТЕ



Приборный ввод фланцевый - [фланец 75x75 центры крепления 60x60](#)

[Арт.-№. 2817](#)

16А, 2Р+РЕ, 6 ч, 200–250 В~, IP44, винтовой зажим ТЕ



Приборный ввод фланцевый - [фланец 75x75 центры крепления 60x60](#)

[Арт.-№. 2831](#)

16А, 3Р+РЕ, 6 ч, 380–415 В~, IP44, винтовой зажим ТЕ



Приборный ввод фланцевый - [фланец 75x75 центры крепления 60x60](#)

[Арт.-№. 2815](#)

32А, 3п+N+РЕ, 6 ч, 200/346 - 240/415В~, IP44, винтовая клемма ТЕ



Приборный ввод фланцевый - [фланец 75x75 центры крепления 60x60](#)

[Арт.-№. 2827](#)

32А, 2Р+РЕ, 6 ч, 200–250 В~, IP44, винтовой зажим ТЕ



Приборный ввод фланцевый - [фланец 75x75 центры крепления 60x60](#)

[Арт.-№. 2830](#)

32А, 3Р+РЕ, 6 ч, 380–415 В~, IP44, винтовой зажим ТЕ



Приборный ввод фланцевый - [фланец 75x75 центры крепления 60x60](#)

[Арт.-№. 28026](#)

16А, 3р+N+РЕ, 6 ч, 200/346 - 240/415 В~, IP44, Quick-Connect ТЕ

•



Приборный ввод фланцевый - [фланец 75x75 центры крепления 60x60](#)

[Арт.-№. 28017](#)

16А, 3P+PE, 9 ч, 200–250 В~, IP44, Quick-Connect



Приборный ввод фланцевый - [фланец 75x75 центры крепления 60x60](#)

[Арт.-№. 28005](#)

16А, 3P+PE, 2 ч, > 50 В~, IP44, Quick-Connect



Приборный ввод фланцевый - [фланец 100x100 центры крепления 80x80](#)

[Арт.-№. 28052](#)

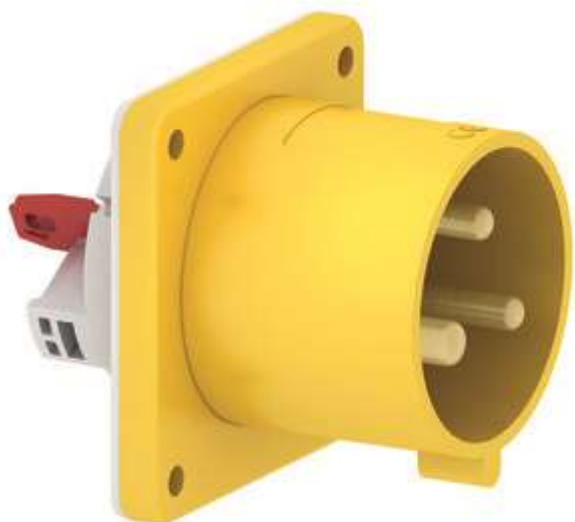
63А, 3р+N+PE, 6 ч, 200/346 - 240/415В~, IP44, винтовая клемма TE



Приборный ввод фланцевый - [фланец 75x75 центры крепления 60x60](#)

[Арт.-№. 28008](#)

16А, 3р+N+PE, 2 ч, > 50 В~, IP44, Quick-Connect



Приборный ввод фланцевый - [фланец 75x75 центры крепления 60x60](#)

[Арт.-№. 28009](#)

32А, 2P+PE, 4 ч, 100–130 В~, IP44, Quick-Connect



Приборный ввод фланцевый - [фланец 75x75 центры крепления 60x60](#)

[Арт.-№. 28006](#)

16А, 3п+Н+3, 9ч, 120/208 - 144/250В~, IP44, Quick-Connect



Приборный ввод фланцевый - [фланец 100x100 центры крепления 80x80](#)

[Арт.-№. 28180](#)

63А, 3п+N+PE, 6 ч, 200/346 - 240/415В~, IP67, винтовая клемма TE



Приборный ввод фланцевый - [фланец 75x75 центры крепления 60x60](#)

[Арт.-№. 28003](#)

16А, 3P+PE, 4 ч, 100–130 В~, IP44, Quick-Connect



Приборный ввод фланцевый - [фланец 75x75 центры крепления 60x60](#)

[Арт.-№. 28015](#)

32А, 3p+N+PE, 9 ч, 120/208 - 144/250 В~, IP44, Quick-Connect



Приборный ввод фланцевый - [фланец 75x75 центры крепления 60x60](#)

[Арт.-№. 28036](#)

32А, 3p+N+PE, 6 ч, 200/346–240/415 В~, IP44, Quick-Connect TE



Приборный ввод фланцевый - [фланец 75x75 центры крепления 60x60](#)

[Арт.-№. 28011](#)

32A, 3P+PE, 9 ч, 200–250 В~, IP44, Quick-Connect



Приборный ввод фланцевый - [фланец 75x75 центры крепления 60x60](#)

[Арт.-№. 28001](#)

16A, 2P+PE, 4 ч, 100–130 В~, IP44, Quick-Connect



Приборный ввод фланцевый - [фланец 75x75 центры крепления 60x60](#)

[Арт.-№. 28014](#)

32А, 3р+N+РЕ, 4 ч, 57/100 - 75/130 В~, IP44, Quick-Connect



Приборный ввод фланцевый - [фланец 75x75 центры крепления 60x60](#)

[Арт.-№. 28013](#)

32А, 3P+PE, 7 ч, 480–500 В~, IP44, Quick-Connect



Приборный ввод фланцевый - [фланец 75x75 центры крепления 60x60](#)

[Арт.-№. 28004](#)

16А, 3P+PE, 7 ч, 480–500 В~, IP44, Quick-Connect



Приборный ввод фланцевый - [фланец 110x106 центры крепления 90x90](#)

[Арт.-№. 2880](#)

63А, 2Р+РЕ, 4 ч, 100–130 В~, IP44, винтовой зажим ТЕ



Приборный ввод фланцевый - [фланец 110x106 центры крепления 90x90](#)

[Арт.-№. 2858](#)

63А, 3п+N+РЕ, 7 ч, 277/480 - 288/500В~, IP44, винтовая клемма ТЕ



Приборный ввод фланцевый - [фланец 110x106 центры крепления 90x90](#)

[Арт.-№. 2864](#)

63А, 3Р+РЕ, 7 ч, 480–500 В~, IP44, винтовой зажим ТЕ



Приборный ввод фланцевый - [диаметр фланца 115 центров крепления 72x72](#)

[Арт.-№. 2846](#)

125А, 3п+N+РЕ, 6 ч, 200/346 - 240/415В~, IP67, винтовая клемма ТЕ



Приборный ввод фланцевый - [фланец 110x106 центры крепления 90x90](#)

[Арт.-№. 2841](#)

63А, 3Р+РЕ, 9 ч, 200–250 В~, IP44, винтовой зажим ТЕ

•



Приборный ввод фланцевый - [фланец 110x106 центры крепления 90x90](#)

[Арт.-№. 2842](#)

63А, 3Р+РЕ, 9 ч, 200–250 В~, IP67, винтовой зажим ТЕ



Приборный ввод фланцевый - [фланец 110x106 центры крепления 90x90](#)

[Арт.-№. 2869](#)

63А, 2Р+РЕ, 10 ч, > 50В~, IP44, винтовая клемма ТЕ



Приборный ввод фланцевый - [фланец 100x100 центры крепления 80x80](#)

[Арт.-№. 2872](#)

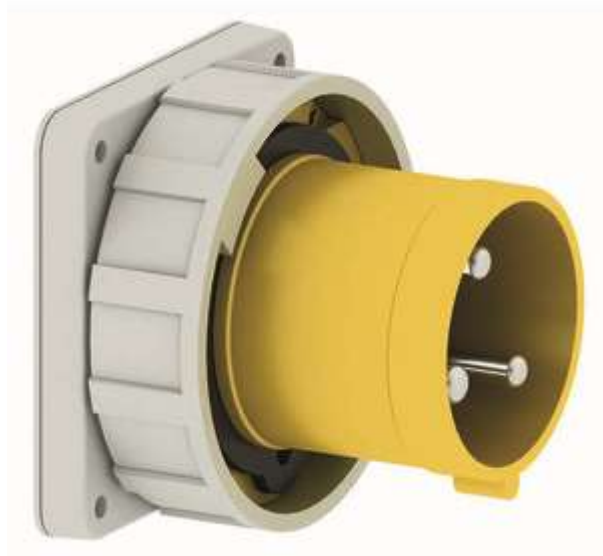
63А, 3Р+РЕ, 7 ч, 480–500 В~, IP67, винтовой зажим ТЕ



Приборный ввод фланцевый - [фланец 110x106 центры крепления 90x90](#)

[Арт.-№. 2881](#)

63А, 2Р+РЕ, 4 ч, 100–130 В~, IP67, винтовой зажим ТЕ



Приборный ввод фланцевый - [фланец 120x120 центры крепления 100x100](#)

[Арт.-№. 2882](#)

125А, 2Р+РЕ, 4 ч, 100–130 В~, IP67, винтовая клемма ТЕ

•

• BALS-Prd.-Nr 2882

EAN 4024941028820

Категория продукта ТЕ фланцевый впускной патрубков прямой

Текущий 125А

Количество полюсов 3р

Расположение фаз	2П+ПЭ
Положение заземления	4 часа
Напряжение	100 - 130В~
Частота	50/60 Гц
Степень защиты	IP67
Цветовой код	желтый RAL 1012
Цвет прибора	Воротник желтый RAL 1012 Байонетное кольцо серого цвета RAL 7035 Корпус серый RAL 7035
Конструкция соединения	винтовая клемма как рамочная клемма
Максимальный размер проводника	50,0 кв.мм
Кабельный ввод	Другой
Высота	125мм
Ширина	125мм
Глубина	143,5 мм
Размер фланца по вертикали в мм	120мм
Размер горизонтального фланца в м м	120мм
Расст. отверстия вертикальный мм	100мм
Расст. отверстия горизонтальный м м	100мм
Материал корпуса	Полиамид
Контакты	Держатель контактов изготовлен из жаропрочного материала , контакты покрыты никелированной латунью.

Дополнительная техническая информация

Воротник посередине фланца

Архангельск (8182)63-90-72
Астана (7172)727-132
Астрахань (8512)99-46-04
Барнаул (3852)73-04-60
Белгород (4722)40-23-64
Брянск (4832)59-03-52
Владивосток (423)249-28-31
Волгоград (844)278-03-48
Вологда (8172)26-41-59
Воронеж (473)204-51-73
Екатеринбург (343)384-55-89
Иваново (4932)77-34-06

Ижевск (3412)26-03-58
Иркутск (395)279-98-46
Казань (843)206-01-48
Калининград (4012)72-03-81
Калуга (4842)92-23-67
Кемерово (3842)65-04-62
Киров (8332)68-02-04
Краснодар (861)203-40-90
Красноярск (391)204-63-61
Курск (4712)77-13-04
Липецк (4742)52-20-81
Киргизия (996)312-96-26-47

Магнитогорск (3519)55-03-13
Москва (495)268-04-70
Мурманск (8152)59-64-93
Набережные Челны (8552)20-53-41
Нижний Новгород (831)429-08-12
Новокузнецк (3843)20-46-81
Новосибирск (383)227-86-73
Омск (3812)21-46-40
Орел (4862)44-53-42
Оренбург (3532)37-68-04
Пенза (8412)22-31-16
Россия (495)268-04-70

Пермь (342)205-81-47
Ростов-на-Дону (863)308-18-15
Рязань (4912)46-61-64
Самара (846)206-03-16
Санкт-Петербург (812)309-46-40
Саратов (845)249-38-78
Севастополь (8692)22-31-93
Симферополь (3652)67-13-56
Смоленск (4812)29-41-54
Сочи (862)225-72-31
Ставрополь (8652)20-65-13
Казахстан (772)734-952-31

Сургут (3462)77-98-35
Тверь (4822)63-31-35
Томск (3822)98-41-53
Тула (4872)74-02-29
Тюмень (3452)66-21-18
Ульяновск (8422)24-23-59
Уфа (347)229-48-12
Хабаровск (4212)92-98-04
Челябинск (351)202-03-61
Череповец (8202)49-02-64
Ярославль (4852)69-52-93