

Архангельск (8182)63-90-72  
Астана (7172)727-132  
Астрахань (8512)99-46-04  
Барнаул (3852)73-04-60  
Белгород (4722)40-23-64  
Брянск (4832)59-03-52  
Владивосток (423)249-28-31  
Волгоград (844)278-03-48  
Вологда (8172)26-41-59  
Воронеж (473)204-51-73  
Екатеринбург (343)384-55-89  
Иваново (4932)77-34-06

Ижевск (3412)26-03-58  
Иркутск (395)279-98-46  
Казань (843)206-01-48  
Калининград (4012)72-03-81  
Калуга (4842)92-23-67  
Кемерово (3842)65-04-62  
Киров (8332)68-02-04  
Краснодар (861)203-40-90  
Красноярск (391)204-63-61  
Курск (4712)77-13-04  
Липецк (4742)52-20-81  
Киргизия (996)312-96-26-47

Магнитогорск (3519)55-03-13  
Москва (495)268-04-70  
Мурманск (8152)59-64-93  
Набережные Челны (8552)20-53-41  
Нижний Новгород (831)429-08-12  
Новокузнецк (3843)20-46-81  
Новосибирск (383)227-86-73  
Омск (3812)21-46-40  
Орел (4862)44-53-42  
Оренбург (3532)37-68-04  
Пенза (8412)22-31-16  
Россия (495)268-04-70

Пермь (342)205-81-47  
Ростов-на-Дону (863)308-18-15  
Рязань (4912)46-61-64  
Самара (846)206-03-16  
Санкт-Петербург (812)309-46-40  
Саратов (845)249-38-78  
Севастополь (8692)22-31-93  
Симферополь (3652)67-13-56  
Смоленск (4812)29-41-54  
Сочи (862)225-72-31  
Ставрополь (8652)20-65-13  
Казахстан (772)734-952-31

Сургут (3462)77-98-35  
Тверь (4822)63-31-35  
Томск (3822)98-41-53  
Тула (4872)74-02-29  
Тюмень (3452)66-21-18  
Ульяновск (8422)24-23-59  
Уфа (347)229-48-12  
Хабаровск (4212)92-98-04  
Челябинск (351)202-03-61  
Череповец (8202)49-02-64  
Ярославль (4852)69-52-93

<https://bals.nt-rt.ru> || [bfm@nt-rt.ru](mailto:bfm@nt-rt.ru)

## Входные отверстия для установки на панели СЕЕ угловые



### [Панельная вилка с наклоном фланец 85x85 центры крепления 70x70](#)

Арт.-№. 27124

16А, 3р+N+PE, 6 ч, 200/346 - 240/415 В~, IP44, Quick-Connect TE

|                      |   |
|----------------------|---|
| BALS-Prd.-Nr         | 27124   |
| EAN                  | 4024941271240   |
| Категория продукта   | Приборная розетка для панельного монтажа TE Quick-Connect |
| Текущий              | 16А   |
| Количество полюсов   | 5р  |
| Расположение фаз     | 3п+N+ЧП   |
| Положение заземления | 6 ч   |
| Напряжение           | 200/346 - 240/415В~                                       |
| Частота              | 50/60 Гц  |
| Степень защиты       | IP44  |

|                                    |  |
|------------------------------------|--|
| Цветовой код                       | красный RAL 3000   |
| Цвет прибора                       | Воротник красный RAL 3000<br>Корпус серый RAL 7035   |
| Конструкция соединения             | безвинтовая технология пружинного зажима   |
| Максимальный размер проводника     | 2,5 кв.мм  |
| Кабельный ввод                     | Другой   |
| Высота                             | 93мм   |
| Ширина                             | 85мм   |
| Глубина                            | 115мм  |
| Размер фланца по вертикали в мм    | 85мм   |
| Размер горизонтального фланца в мм | 85мм   |
| Расст. отверстия вертикальный мм   | 70мм   |
| Расст. отверстия горизонтальный мм | 70мм   |
| Материал корпуса                   | Полиамид   |
| Контакты                           | Держатель контактов изготовлен из жаропрочного материала, контакты покрыты никелированной латунью. |

### Дополнительная техническая информация

Наклон 10°



[Панельная вилка с наклоном фланец 85x85 центры крепления 70x70](#)

[Арт.-№. 27121](#)

16A, 2P+PE, 6 ч, 200–250 В~, IP44, Quick-Connect TE



[Панельная вилка с наклоном фланец 85x85 центры крепления 70x70](#)

[Арт.-№. 27122](#)

16A, 3P+PE, 6 ч, 380–415 В~, IP44, Quick-Connect TE



[Панельная вилка с наклоном фланец 85x85 центры крепления 70x70](#)

[Арт.-№. 27249](#)

32A, 3p+N+PE, 6 ч, 200/346–240/415 В~, IP44, Quick-Connect TE



## Панельная вилка с наклоном фланец 85x85 центры крепления 70x70

[Арт.-№. 27219](#)

32А, 2Р+РЕ, 6 ч, 200–250 В~, IP44, Quick-Connect TE



## Панельная вилка с наклоном фланец 85x85 центры крепления 70x70

[Арт.-№. 27223](#)

32А, 3Р+РЕ, 6 ч, 380–415 В~, IP44, Quick-Connect TE



## Панельная вилка с наклоном фланец 107x100 центры крепления 85x77

[Арт.-№. 2781](#)

63А, 3п+N+РЕ, 6 ч, 200/346 - 240/415В~, IP44, винтовая клемма TE



[Панельная вилка с наклоном фланец 107x100 центры крепления 85x77](#)

[Арт.-№. 2771](#)

63А, 2Р+РЕ, 6 ч, 200–250 В~, IP44, винтовой зажим ТЕ



[Панельная вилка с наклоном фланец 107x100 центры крепления 85x77](#)

[Арт.-№. 2775](#)

63А, 3Р+РЕ, 6 ч, 380–415 В~, IP44, винтовой зажим ТЕ



## Панельная вилка с наклоном фланец 85x85 центры крепления 70x70

[Арт.-№. 2793](#)

16A, 3p+N+PE, 6 ч, 200/346–240/415 В~, IP67, Quick-Connect TE



## Панельная вилка с наклоном фланец 85x85 центры крепления 70x70

[Арт.-№. 2783](#)

16A, 2P+PE, 6 ч, 200–250 В~, IP67, Quick-Connect TE



## Панельная вилка с наклоном фланец 85x85 центры крепления 70x70

[Арт.-№. 27246](#)

32A, 3p+N+PE, 6 ч, 200/346–240/415 В~, IP67, Quick-Connect TE



Панельная вилка с наклоном фланец 85x85 центры крепления 70x70

Арт.-№. 27236

32А, 2Р+РЕ, 6 ч, 200–250 В~, IP67, Quick-Connect TE



Панельная вилка с наклоном фланец 107x100 центры крепления 85x77

Арт.-№. 27017

63А, 3п+N+РЕ, 6 ч, 200/346 - 240/415В~, IP67, винтовая клемма TE



## Панельная вилка с наклоном фланец 107x100 центры крепления 85x77

Арт.-№. 27007

63А, 2Р+РЕ, 6 ч, 200–250 В~, IP67, винтовой зажим ТЕ



## Панельная вилка с наклоном фланец 107x100 центры крепления 85x77

Арт.-№. 27011

63А, 3Р+РЕ, 6 ч, 380–415 В~, IP67, винтовой зажим ТЕ



## Панельная вилка с наклоном фланец 130x120 центры крепления 108x100

Арт.-№. 2744

125А, 3п+N+РЕ, 6 ч, 200/346 - 240/415В~, IP67, винтовая клемма ТЕ





[Панельная вилка с наклоном фланец 130x120 центры крепления 108x100](#)

[Арт.-№. 2736](#)

125А, 2P+PE, 6 ч, 200–250 В~, IP67, винтовая клемма TE



[Панельная вилка с наклоном фланец 130x120 центры крепления 108x100](#)

[Арт.-№. 2740](#)

125А, 3P+PE, 6 ч, 380–415 В~, IP67, винтовой зажим TE



## Панельная вилка с наклоном фланец 85x85 центры крепления 70x70

Арт.-№. 27278

16А, 3р+N+PE, 7 ч, 277/480–288/500 В~, IP67, Quick-Connect TE



## Прибор для панельного монтажа угловой - фланец 130x120 центры крепления 108x100

Арт.-№. 27024

125А, 3п+N+PE, 7 ч, 277/480 - 288/500В~, IP67, винтовой зажим TE



## Прибор для панельного монтажа угловой - фланец 107x100 центры крепления 85x77

Арт.-№. 27012

63А, 3Р+PE, 7 ч, 480–500 В~, IP67, винтовой зажим TE



Прибор для панельного монтажа угловой - [7-полюсный фланец 85x85](#)

[Арт.-№. 27120](#)

32А, 6р+РЕ, 6 ч, 400В~, IP67, винтовой зажим ТЕ



Прибор для панельного монтажа угловой - [фланец 85x85 центры крепления 70x70](#)

[Арт.-№. 27220](#)

32А, 2Р+РЕ, 9 ч, 380–415 В~, IP44, Quick-Connect ТЕ



Прибор для панельного монтажа угловой - [фланец 85x85 центры крепления 70x70](#)

[Арт.-№. 27235](#)

32A, 2P+PE, 4 ч, 100–130 В~, IP67, Quick-Connect TE



Прибор для панельного монтажа угловой - [фланец 85x85 центры крепления 70x70](#)

[Арт.-№. 27227](#)

16A, 2P+PE, 4 ч, 100–130 В~, IP67, Quick-Connect TE



Прибор для панельного монтажа угловой - [фланец 85x85 центры крепления 70x70](#)

[Арт.-№. 27224](#)

32A, 3P+PE, 7 ч, 480–500 В~, IP44, Quick-Connect TE



Прибор для панельного монтажа угловой - [фланец 85x85 центры крепления 70x70](#)

[Арт.-№. 27248](#)

32A, 3p+N+PE, 9 ч, 120/208–144/250 В~, IP44, Quick-Connect TE



Прибор для панельного монтажа угловой - [7-полюсный фланец 85x85](#)

[Арт.-№. 27119](#)

32А, 6р+РЕ, 9 ч, 230 В~, IP67, винтовой зажим ТЕ



Прибор для панельного монтажа угловой - [фланец 85x85 центры крепления 70x70](#)

[Арт.-№. 27029](#)

16А, 2Р+РЕ, 6 ч, 200–250 В~, IP67, винтовой зажим ТЕ



Прибор для панельного монтажа угловой - [фланец 107x100 центры крепления 85x77](#)

[Арт.-№. 27016](#)

63А, 3п+N+PE, 9 ч, 120/208 - 144/250В~, IP67, винтовая клемма TE



Прибор для панельного монтажа угловой - [фланец 85x85 центры крепления 70x70](#)

[Арт.-№. 27233](#)

16А, 3п+N+PE, 4 ч, 57/100–75/130 В~, IP67, Quick-Connect TE



Прибор для панельного монтажа угловой - [фланец 107x100 центры крепления 85x77](#)

[Арт.-№. 27015](#)

63А, 3п+N+РЕ, 4 ч, 57/100 - 75/130В~, IP67, винтовая клемма ТЕ



Прибор для панельного монтажа угловой - [фланец 107x100 центры крепления 85x77](#)

[Арт.-№. 27009](#)

63А, 3Р+РЕ, 4 ч, 100–130 В~, IP67, винтовой зажим ТЕ





Прибор для панельного монтажа угловой - [фланец 107x100 центры крепления 85x77](#)

[Арт.-№. 27010](#)

63А, 3Р+РЕ, 9 ч, 200–250 В~, IP67, винтовой зажим ТЕ



Прибор для панельного монтажа угловой - [для рефконтейнеров фланец 85x85](#)

[Арт.-№. 27027](#)

32А, 3Р+РЕ, 3 ч, 380В~(50Гц) 440В~(60Гц) для рефрижераторных контейнеров...



Прибор для панельного монтажа угловой - [фланец 85x85 центры крепления 70x70](#)

[Арт.-№. 27005](#)

32А, 3п+N+РЕ, 6 ч, 200/346 - 240/415В~, IP67, винтовая клемма ТЕ



Прибор для панельного монтажа угловой - [фланец 107x100 центры крепления 85x77](#)

[Арт.-№. 27006](#)

63А, 2Р+РЕ, 4 ч, 100–130 В~, IP67, винтовой зажим ТЕ



Прибор для панельного монтажа угловой - [фланец 85x85 центры крепления 70x70](#)

[Арт.-№. 27230](#)

16A, 3P+PE, 7 ч, 480–500 В~, IP67, Quick-Connect TE



Прибор для панельного монтажа угловой - [фланец 85x85 центры крепления 70x70](#)

[Арт.-№. 27234](#)

16A, 3p+N+PE, 9 ч, 120/208–144/250 В~, IP67, Quick-Connect TE

•



Прибор для панельного монтажа угловой - [фланец 85x85 центры крепления 70x70](#)

[Арт.-№. 27238](#)

32А, 3P+PE, 4 ч, 100–130 В~, IP67, Quick-Connect TE



Прибор для панельного монтажа угловой - [фланец 85x85 центры крепления 70x70](#)

[Арт.-№. 27218](#)

32А, 2P+PE, 4 ч, 100–130 В~, IP44, Quick-Connect TE



Прибор для панельного монтажа угловой - [фланец 85x85 центры крепления 70x70](#)

[Арт.-№. 27239](#)

32A, 3P+PE, 9 ч, 200–250 В~, IP67, Quick-Connect TE



Прибор для панельного монтажа угловой - [фланец 85x85 центры крепления 70x70](#)

[Арт.-№. 27216](#)

16A, 3p+N+PE, 9 ч, 120/208–144/250 В~, IP44, Quick-Connect TE



Прибор для панельного монтажа угловой - [фланец 85x85 центры крепления 70x70](#)

[Арт.-№. 27221](#)

32A, 3P+PE, 4 ч, 100–130 В~, IP44, Quick-Connect TE



Прибор для панельного монтажа угловой - [фланец 85x85 центры крепления 70x70](#)

[Арт.-№. 27217](#)

16A, 3p+N+PE, 7 ч, 277/480–288/500 В~, IP44, Quick-Connect TE



Прибор для панельного монтажа угловой - [фланец 85x85 центры крепления 70x70](#)

[Арт.-№. 27244](#)

32A, 3p+N+PE, 4 ч, 57/100–75/130 В~, IP67, Quick-Connect TE



Прибор для панельного монтажа угловой - [фланец 85x85 центры крепления 70x70](#)

[Арт.-№. 27241](#)

32A, 3P+PE, 7 ч, 480–500 В~, IP67, Quick-Connect TE



Прибор для панельного монтажа угловой - [фланец 85x85 центры крепления 70x70](#)

[Арт.-№. 27247](#)

32А, 3р+N+PE, 4 ч, 57/100–75/130 В~, IP44, Quick-Connect TE



Прибор для панельного монтажа угловой - [фланец 85x85 центры крепления 70x70](#)

[Арт.-№. 27222](#)

32А, 3P+PE, 9 ч, 200–250 В~, IP44, Quick-Connect TE





Прибор для панельного монтажа угловой - [фланец 85x85 центры крепления 70x70](#)

[Арт.-№. 27245](#)

32A, 3p+N+PE, 9 ч, 120/208–144/250 В~, IP67, Quick-Connect TE



Прибор для панельного монтажа угловой - [фланец 85x85 центры крепления 70x70](#)

[Арт.-№. 27229](#)

16A, 3P+PE, 4 ч, 100–130 В~, IP67, Quick-Connect TE



Прибор для панельного монтажа угловой - [фланец 85x85 центры крепления 70x70](#)

[Арт.-№. 27209](#)

16А, 2P+PE, 4 ч, 100–130 В~, IP44, Quick-Connect TE



Прибор для панельного монтажа угловой - [7-полюсный фланец 85x85](#)

[Арт.-№. 27118](#)

16А, 6p+PE, 6 ч, 400 В~, IP67, винтовой зажим TE



Прибор для панельного монтажа угловой - [фланец 85x85 центры крепления 70x70](#)

[Арт.-№. 27215](#)

16А, 3р+N+PE, 4 ч, 57/100–75/130 В~, IP44, Quick-Connect TE



Прибор для панельного монтажа угловой - [7-полюсный фланец 85x85](#)

[Арт.-№. 27117](#)

16А, 6р+PE, 9 ч, 230 В~, IP67, винтовой зажим TE



Прибор для панельного монтажа угловой - [фланец 107x100 центры крепления 85x77](#)

[Арт.-№. 2780](#)

63А, 3п+N+РЕ, 9 ч, 120/208 - 144/250В~, IP44, винтовая клемма ТЕ



Прибор для панельного монтажа угловой - [фланец 130x120 центры крепления 108x100](#)

[Арт.-№. 2739](#)

125А, 3Р+РЕ, 9 ч, 200–250 В~, IP67, винтовая клемма ТЕ



Прибор для панельного монтажа угловой - [фланец 130x120 центры крепления 108x100](#)

[Арт.-№. 2738](#)

125А, 3Р+РЕ, 4 ч, 100–130 В~, IP67, винтовая клемма ТЕ



Прибор для панельного монтажа угловой - [фланец 107x100 центры крепления 85x77](#)

[Арт.-№. 2770](#)

63А, 2Р+РЕ, 4 ч, 100–130 В~, IP44, винтовой зажим ТЕ

•



Прибор для панельного монтажа угловой - [фланец 130x120 центры крепления 108x100](#)

[Арт.-№. 2742](#)

125А, 3п+N+РЕ, 4 ч, 57/100 - 75/130В~, IP67, винтовая клемма ТЕ



Прибор для панельного монтажа угловой - [фланец 130x120 центры крепления 108x100](#)

[Арт.-№. 2741](#)

125А, 3Р+РЕ, 7 ч, 480–500 В~, IP67, винтовая клемма ТЕ



Прибор для панельного монтажа угловой - [фланец 130x120 центры крепления 108x100](#)

[Арт.-№. 2743](#)

125А, 3п+N+РЕ, 9 ч, 120/208 - 144/250В~, IP67, винтовая клемма TE



Прибор для панельного монтажа угловой - [фланец 85x85 центры крепления 70x70](#)

[Арт.-№. 2769](#)

32А, 3п+N+РЕ, 6 ч, 200/346 - 240/415В~, IP44, винтовой зажим



Прибор для панельного монтажа угловой - [фланец 107x100 центры крепления 85x77](#)

[Арт.-№. 2776](#)

63А, 3P+PE, 7 ч, 480–500 В~, IP44, винтовой зажим TE

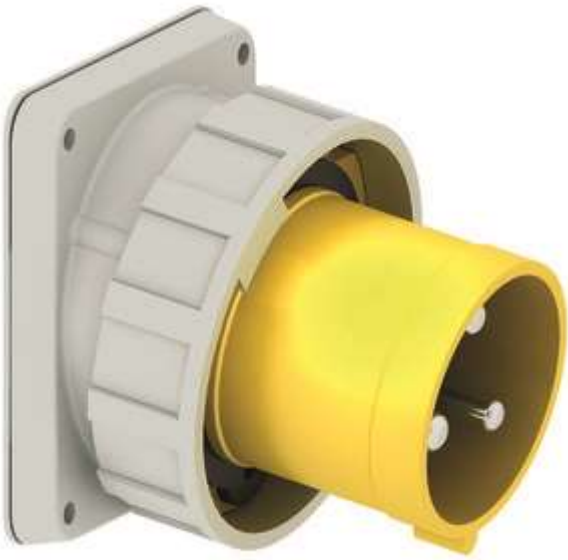


Прибор для панельного монтажа угловой - [фланец 85x85 центры крепления 70x70](#)

[Арт.-№. 2786](#)

16А, 3P+PE, 9 ч, 200–250 В~, IP67, Quick-Connect TE





Прибор для панельного монтажа угловой - [фланец 130x120 центры крепления 108x100](#)

[Арт.-№. 2735](#)

125А, 2Р+РЕ, 4 ч, 100–130 В~, IP67, винтовая клемма ТЕ



Прибор для панельного монтажа угловой - [фланец 107x100 центры крепления 85x77](#)

[Арт.-№. 2779](#)

63А, 3п+N+РЕ, 4 ч, 57/100 - 75/130В~, IP44, винтовая клемма ТЕ



Прибор для панельного монтажа угловой - [фланец 107x100 центры крепления 85x77](#)

[Арт.-№. 2773](#)

63А, 3Р+РЕ, 4 ч, 100–130 В~, IP44, винтовой зажим ТЕ



Прибор для панельного монтажа угловой - [фланец 107x100 центры крепления 85x77](#)

[Арт.-№. 2774](#)

63А, 3Р+РЕ, 9 ч, 200–250 В~, IP44, винтовой зажим ТЕ

Архангельск (8182)63-90-72  
Астана (7172)727-132  
Астрахань (8512)99-46-04  
Барнаул (3852)73-04-60  
Белгород (4722)40-23-64  
Брянск (4832)59-03-52  
Владивосток (423)249-28-31  
Волгоград (844)278-03-48  
Вологда (8172)26-41-59  
Воронеж (473)204-51-73  
Екатеринбург (343)384-55-89  
Иваново (4932)77-34-06

Ижевск (3412)26-03-58  
Иркутск (395)279-98-46  
Казань (843)206-01-48  
Калининград (4012)72-03-81  
Калуга (4842)92-23-67  
Кемерово (3842)65-04-62  
Киров (8332)68-02-04  
Краснодар (861)203-40-90  
Красноярск (391)204-63-61  
Курск (4712)77-13-04  
Липецк (4742)52-20-81

Киргизия (996)312-96-26-47

Магнитогорск (3519)55-03-13  
Москва (495)268-04-70  
Мурманск (8152)59-64-93  
Набережные Челны (8552)20-53-41  
Нижний Новгород (831)429-08-12  
Новокузнецк (3843)20-46-81  
Новосибирск (383)227-86-73  
Омск (3812)21-46-40  
Орел (4862)44-53-42  
Оренбург (3532)37-68-04  
Пенза (8412)22-31-16

Россия (495)268-04-70

Пермь (342)205-81-47  
Ростов-на-Дону (863)308-18-15  
Рязань (4912)46-61-64  
Самара (846)206-03-16  
Санкт-Петербург (812)309-46-40  
Саратов (845)249-38-78  
Севастополь (8692)22-31-93  
Симферополь (3652)67-13-56  
Смоленск (4812)29-41-54  
Сочи (862)225-72-31  
Ставрополь (8652)20-65-13

Казахстан (772)734-952-31

Сургут (3462)77-98-35  
Тверь (4822)63-31-35  
Томск (3822)98-41-53  
Тула (4872)74-02-29  
Тюмень (3452)66-21-18  
Ульяновск (8422)24-23-59  
Уфа (347)229-48-12  
Хабаровск (4212)92-98-04  
Челябинск (351)202-03-61  
Череповец (8202)49-02-64  
Ярославль (4852)69-52-93